

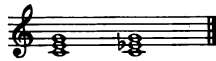
Tabelle zur Akkordbestimmung

A Klänge ohne Tritonus

B Klänge mit Tritonus

I Ohne Sekunden und Septimen

1. Grundton und Baßton sind derselbe

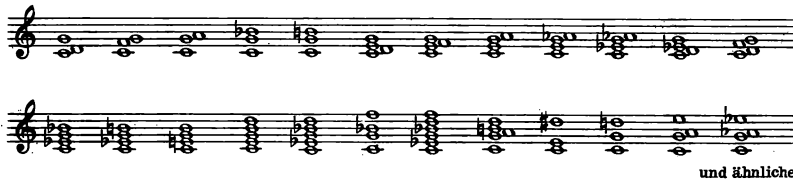


2. Grundton liegt höher im Akkord



III Mit Sekunden und Septimen

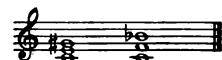
1. Grundton und Baßton sind derselbe



2. Grundton liegt höher im Akkord

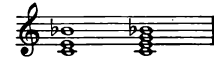


V Unbestimmbar



II Ohne kleine Sekunden und große Septimen. Tritonus untergeordnet

a Nur mit kleiner Septime (ohne große Sekunde) Grundton und Baßton sind derselbe



b Mit großer Sekunde und kleiner Septime

1. Grundton und Baßton sind derselbe



2. Grundton liegt höher im Akkord



3. Mit mehreren Tritoni



IV Mit kleinen Sekunden und großen Septimen. Ein Tritonus oder mehrere untergeordnet

1. Grundton und Baßton sind derselbe



2. Grundton liegt höher im Akkord



VI Unbestimmbar. Tritonus übergeordnet

