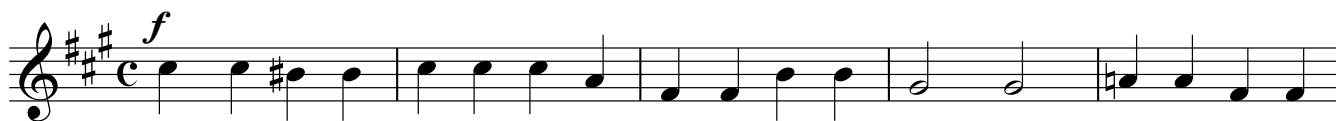


Mezzo-soprano Solo **Souda, souda sinisorsa**

Jean Sibelius  
(arr. Luukas Hiltunen)



1. Sou - da, sou-da si - ni - sor - sa, sou - da tä - hän ran - taan; Pe - säs tän - ne

6 2. Las - ke, las - ke pur - si pie - ni, las - ke val - ka - maa - ni; Pur - res - ta - si,

3. Tääl' on si - ja suo - ri - tet - tu sam - ma - lis - ta sul - le; Tu - le, tu - le,

4. Tääl' on aal - lot ar - ma - hat ja suu - ret hon - gat huo - juu; Sol - ki - koj - vut

ra - ken - na sen rit - va - koi - vun kan - taan!

nei - to nuo - ri, as - tu a - sun - taa - ni!

kul - ta - se - ni kump - pa - nik - si mul - le!

so - re - as - ti aal - lon hel - maan nuo - juu.