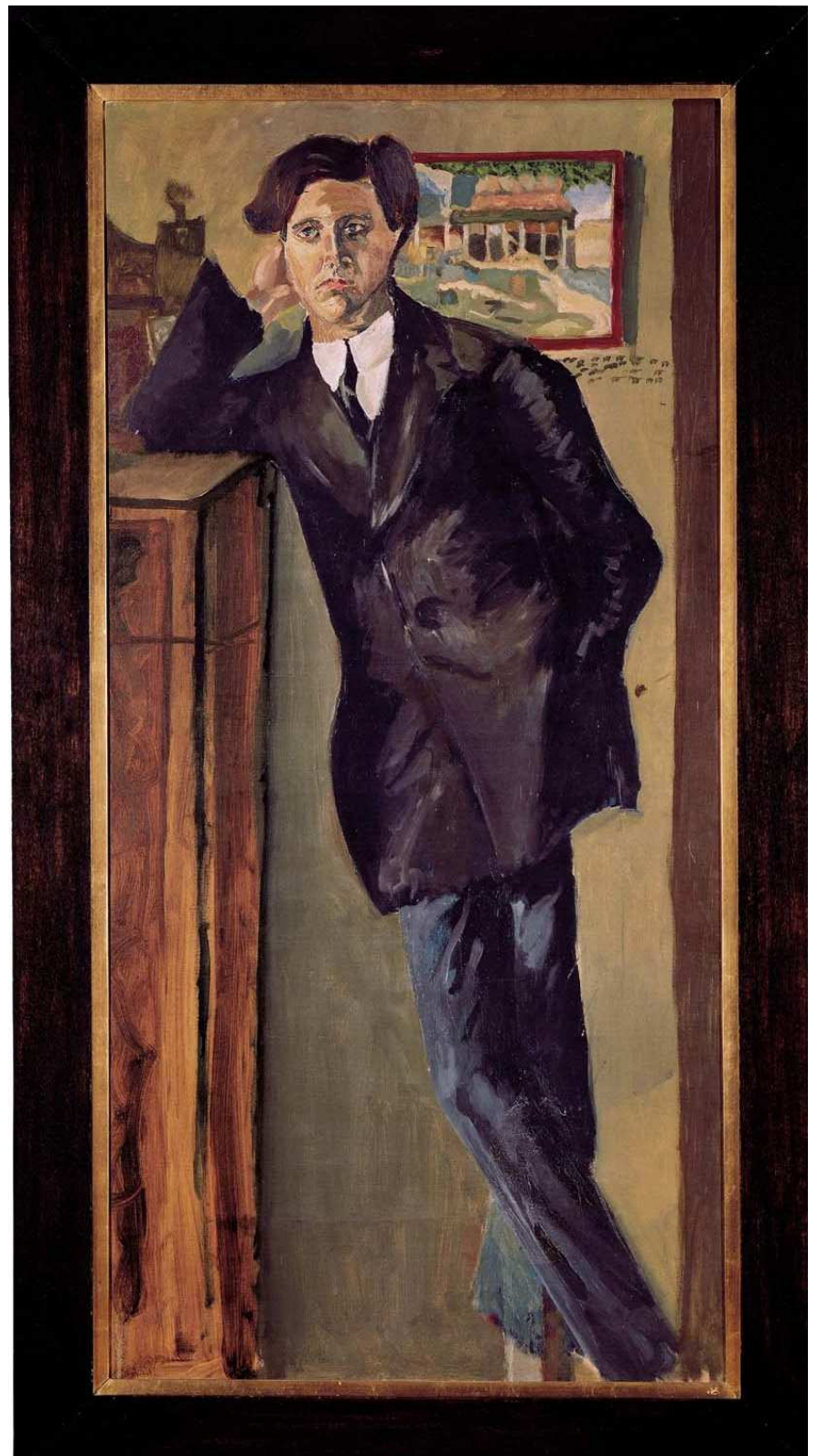


Kontrafagott



Alban Berg

Sieben Frühe Lieder

auf Texten von Hauptmann, Lenau, Storm, Rilke,
Schlaf, Hartleben und Hohenberg

I. Nacht (Carl Hauptmann)

Sehr langsam (♩ = ca. 48)

rit. - - - -

1.2. Fagott
1.2. Klarinette
1. Fagott

pp pp mf pp p

a tempo

rit. (molto) a tempo poco rit.

9

poco f > pp

a tempo

rall. - - - *a tempo*

1. Horn
16

p meno p pp < mp > p

rit. Etwas langsamer **Ganz breit**

quasi Wie zu Anfang *Etwas zunehmend.*

21

pp > pp > fp > pp < poco >

Zeit lassen *Wieder abnehmend* - - *quasi Tempo I.*

32

p < > mp < > p dim. - pp > pp

II. Schilflied (Nikolaus Lenau)

Mäßig bewegt (♩ = ca. 108)

rit. - - - -

1. Horn
1. Geigen
8

p p pp < > < > < >

A tempo (II) aber etwas langsamer

(♩ = ca. 96)

9

tranquillo

rit. . . (molto) a tempo (II)

19

III. Die Nachtigall (Theodor Sturm) — TACET

IV. Traumgekrönt (Rainer Maria Rilke) — TACET

19

V. Im Zimmer (Johannes Schlaf)

Leicht bewegt (♩ = ca. 69)

Etwas fließender poco rit. . (molto) a tempo

15

1. Klarinette

Zeit lassen! zurück in's Tempo I

15

2 1. Klarinette

VI. Liebesode (Otto Erich Hartleben)

Sehr langsam ($\text{♩} = \text{ca. } 46$) *rit.* , *a tempo*

1. Klarinette

pp *pp* *pp <(p)>*

7 *poco rit.* , *a tempo*

pp <(p)> *poco cresc.* *dim.* *pp <(p)>*

14 *poco a poco cresc.*

poco rit. (kurz) *quasi a tempo*

(f) *mf* *p*

VII. Sommertage (Paul Hohenberg)

Schwungvoll ($\text{♩} = \text{ca. } 60$)

Violoncelli (get.) *arco mp*

p *p espr.*

rit. - *a tempo poco a poco accel.* - *allargando*

15

10 I. Geigen *dim.* *p* *Tempo I*

rit. - *a tempo, ma molto rubato* (rit. accel. rit. accel. rit. - -)

poco pesante a tempo

20 *f* *p* *I. Geigen*

poco accel. - *allargando* - *a tempo*

8

31 *mp* *cresc.* - *f* *p*