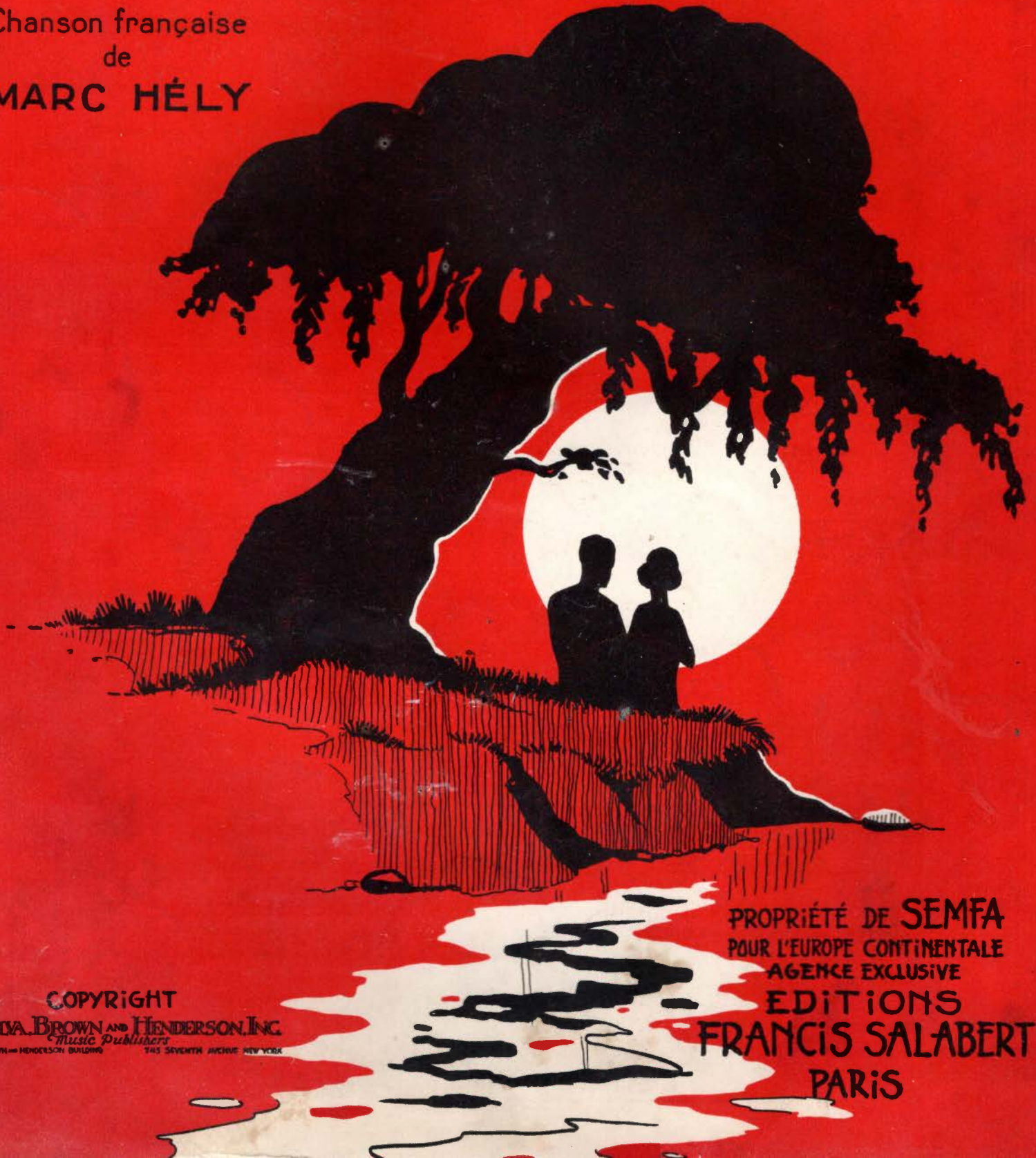


MEAN TO ME

by
ROY TURK
and
FREDE. AHLERT

PRICE
40 CENTS
(10 FRANCS)

Chanson française
de
MARC HÉLY



COPYRIGHT

DE SYLVIA BROWN AND HENDERSON, INC.
Music Publishers

DE SYLVIA BROWN AND HENDERSON BUILDING 245 SEVENTH AVENUE NEW YORK

PROPRIÉTÉ DE SEMFA
POUR L'EUROPE CONTINENTALE
AGENCE EXCLUSIVE
EDITIONS
FRANCIS SALABERT
PARIS

MAURICE CHEVALIER

dans son premier film parlant

"La Chanson de Paris"

a lancé quatre Succès Mondiaux

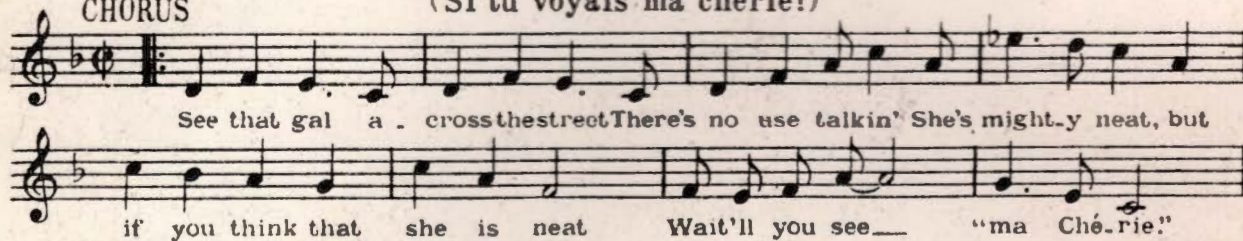
Paroles françaises de **ALBERT WILLEMETZ et CH. L. POTHIER** Paroles anglaises de **LEO ROBIN**

Musique de **RICHARD A. WHITING**

Wait Till You See "Ma Chérie"

CHORUS

(Si tu voyais ma chérie!)

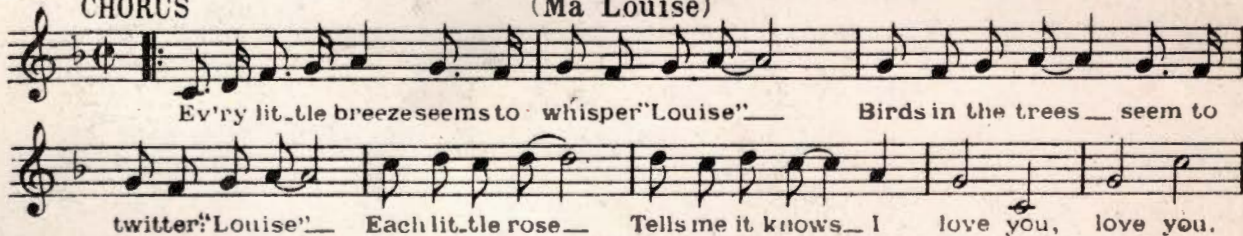


See that gal a - cross the street. There's no use talkin' She's might-y neat, but
if you think that she is neat Wait'll you see — "ma Ché-rie."

Louise

CHORUS

(Ma Louise)

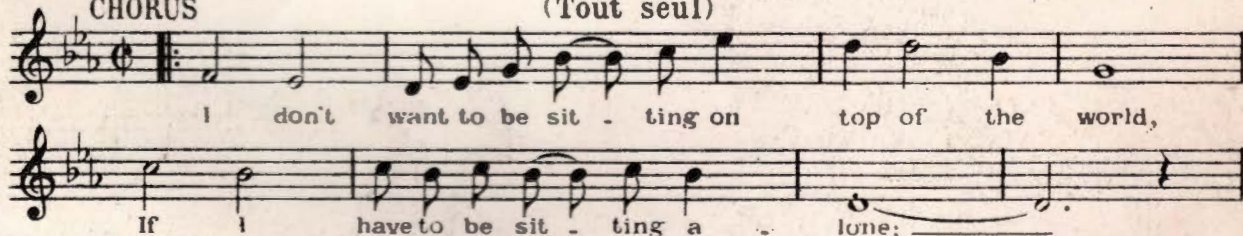


Ev'ry lit-tle breeze seems to whisper "Louise" — Birds in the trees — seem to
twitter "Louise" — Each lit-tle rose — Tells me it knows — I love you, love you.

On Top Of The World, Alone

CHORUS

(Tout seul)

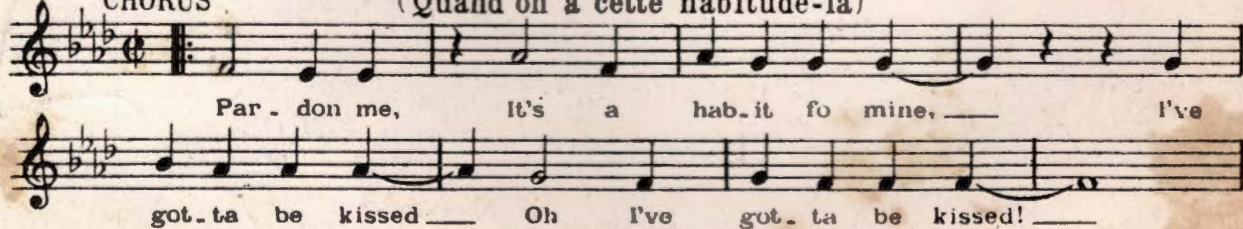


I don't want to be sit - ting on top of the world,
if I have to be sit - ting a - lone;

It's A Habit Of Mine

CHORUS

(Quand on a cette habitude-là)



Par - don me, it's a hab - it fo mine, — I've
got - ta be kissed — Oh I've got - ta be kissed! —

Copyright MCMXXIX by De Sylva, Brown and Henderson Inc. New-York

Tous ces morceaux existent en Edition Américaine de luxe au prix de 10 frs.
et ont été enregistrés par toutes les grandes marques phonographiques.

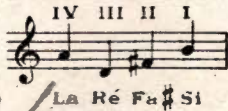
Propriété de SEMFA
Pour l'Europe Continentale
Agence Exclusive:
EDITIONS FRANCIS SALABERT - Paris

MEAN TO ME

(TOI!...)

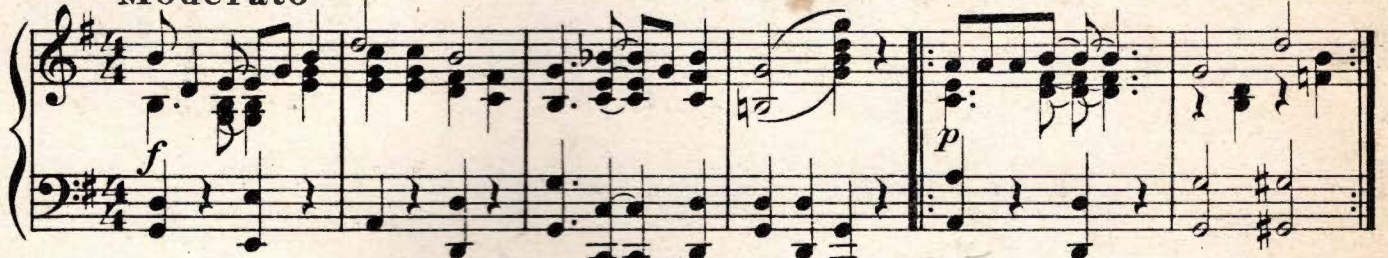
Paroles Françaises de
MARC HÉLY

Accord de l'Ukulele



Paroles Anglaises et Musique de
**ROY TURK et
FRED E. AHLERT**

un ton plus bas
Moderato



Sweetheart i love — you Think the world of — you But i'm a_fraid — you don't
I treat you sweet - ly I'm yours complete - ly Think of you, dream of you,
O toi que j'ai - me *Tu vas quand mê - me* *Bien loin de moi — cher - cher*
La vie est brè — ve *Et tout s'a - chè - ve* *Rien n'est plus court — vrai - ment*

care for me — You nev_ er show it Don't let me know it Ev' ry one says — i'm a
all day thru I thought i pleased you Whatever seized you, That made you treat me the
le bonheur *Toujours le dou - te* *Vient sur ta rou - te* *Pour t'em - pê - cher perfide*
qu'un roman *Peut être un au tre* *Mais pas le nô - tre!* *Car mon a_mour te pren.*

Ukulele arr. by
FRANCIS SALABERT

Copyright MCMXXIX by De Sylva, Brown & Henderson Inc.

For Continental Europe: SEMFA

Agence exclusive: EDITIONS FRANCIS SALABERT, Paris

Made in France
SEMFA 1007

Tous droits d'exécution publique de traduction de reproduction et d'arrangements
réservés pour tous pays y compris la Suède la Norvège et le Danemark

All Rights Reserved

noe you *amou* *you* *you*

I don't know why I stay home, Each night when you say you'll phone
Et chaque jour... Mon es - poir *Moi C'est de te voir un soir*
Et chaque jour... Mon es - poir *Moi C'est en - fin de te voir!*

amou

You don't and i'm left a lone, Singing the blues and sigh in'
Toi Ga - gnée par mon é - moi *Parta - ger ma - fo - li - e!*
Toi Vi - brer de mon é - moi *Parta - ger ma - fo - li - e!*

mpu *Ronger*

You treat me cold - ly Each day in the year You al ways
Que je sup - por - te *Ton ri - re mo - queur* *Que tu m'ap -*
Que je sup - por - te *Ton ri - re mo - queur* *Que tu m'ap -*

универсальный и не

налы ду

Handwritten guitar chords are placed above the vocal line. The first system shows the beginning of the piece with a treble clef and a key signature of one sharp (F#).

scold me When ev_er some - bo - dy is near, Dear it must be -
 -por - tes Peine et dou - leur Il - ne m'im - por - te! Mon bon - heur -
 -por - tes Joie ou dou - leur Il - ne m'im - por - te! Mon bon - heur -

The piano accompaniment for the first system, featuring a treble staff with chords and a bass staff with a simple harmonic line.

успехи

успехи

Handwritten guitar chords are placed above the vocal line. The second system continues the piece with similar notation.

Great fun - to be mekn to me - You shouldn't, for can't you see what - you
 Moi C'est - d'a_voir dans mon cœur - Toi S'il - faut même en souf - frir - quelque
 Moi C'est - d'a_voir dans mon cœur - Toi Si - je dois même un jour - en souf -

The piano accompaniment for the second system, showing more complex chordal textures in both staves.

Handwritten guitar chords are placed above the vocal line. The third system includes first and second endings for the piece.

near to me _____ You're me _____
 jour Pour tou_jours! _____ Et toujours _____
 -frir Ou mou_rir! _____ Que mourir _____

The piano accompaniment for the third system, concluding the piece with a final cadence.

TOI!...

(MEAN TO ME)

Paroles de
MARC HÉLY

Musique de
**ROY TURK et
FRED E. AHLERT**

Moderato

O toi que j'ai - me Tu vas quand mê - me Bien loin de moi - cher - cher
La vie est brè - ve Et tout s'a - chè - ve Rien n'est plus court vraiment

le bonheur - Toujours le dou - te Vient sur ta rou - te Pour t'em - pê - cher - per - fide
qu'un ro - man - Peut être un au - tre Mais pas le nô - tre! Car mon a - mour - te pren -

et trompeur - A l'instant le - meil - leur De m'abandon - ner ton cœur
- dra pourtant - Mi - gnonne tu - ver - ras Quand tu se - ras dans mes bras!

Et pour toujours - Moi Je n'ai qu'un seul a - mour - Toi Sans trop sa - voir pourquoi
Que pour toujours - Moi Je n'a - vais qu'un a - mour - Toi Oui sans sa - voir pourquoi

Je t'ai donné - ma vi - e Et cha - que jour... Mon es - poir - Moi C'est - de te
Je t'ai donné - ma vi - e Et cha - que jour... Mon es - poir - Moi C'est - en - fin

voir un soir - Toi Ga - gnée par mon é - moi - Par - ta - ger ma - fo - li - e!
de te voir! - Toi Vi - brer de mon é - moi - Par - ta - ger ma - fo - li - e!

Que je sup - por - te Ton ri - re mo - queur - Que tu m'ap - por - tes Peine et dou -
Que je sup - por - te Ton ri - re mo - queur - Que tu m'ap - por - tes Joie ou dou -

- leur Il - ne m'im - por - te! Mon bonheur - Moi C'est - d'a - voir dans mon cœur - Toi Si - l - faut même
- leur Il - ne m'im - por - te! Mon bonheur - Moi C'est - d'a - voir dans mon cœur - Toi Si - je dois

en souffrir quelque jour Pour toujours! - Et toujours -
même un jour en souf - frir Ou mou - rir! - Que mou - rir -

Copyright MCMXXIX by De Sylva, Brown & Henderson Inc.

For Continental Europe: SEMFA

Agence exclusive: EDITIONS FRANCIS SALABERT, Paris

Made in France

SEMFA 1007ter

Tous droits d'exécution publique de traduction de reproduction et d'arrangements
réservés pour tous pays y compris le Royaume de Danemark et le Danemark

All Rights Reserved

LES QUATRE CHANSONS SENSATIONNELLES DE L'EXTRAORDINAIRE FILM PARLANT FOX MOVIE TONE FOLLIES 1929

CON CONRAD
Paroles et Musique de **SIDNEY D. MITCHELL**
ARCHIE GOTTLER

Big City Blues

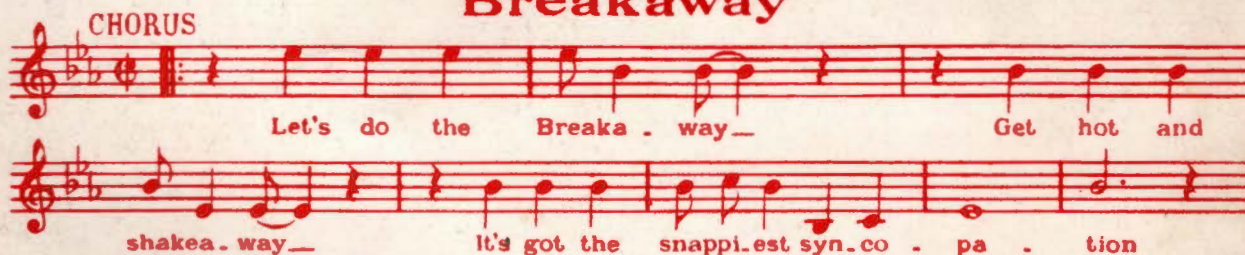
CHORUS



I'm all a lone_ ev-'ry night_ How I moan_ and
How I fight_ those Big Cit-y Blues.

Breakaway

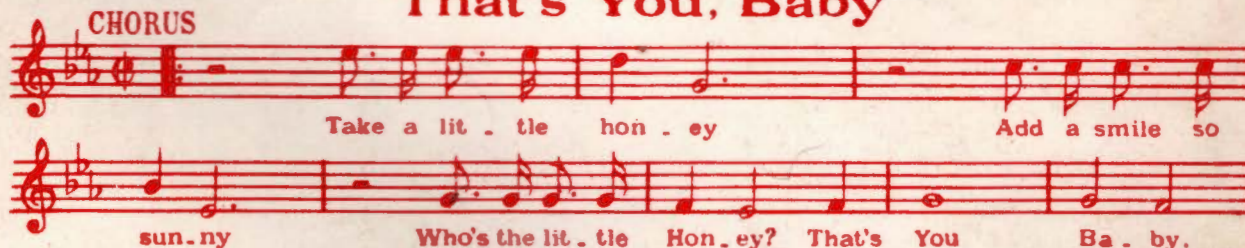
CHORUS



Let's do the Breaka-way_ Get hot and
shakea-way_ It's got the snappi-est syn-co-pa-tion

That's You, Baby

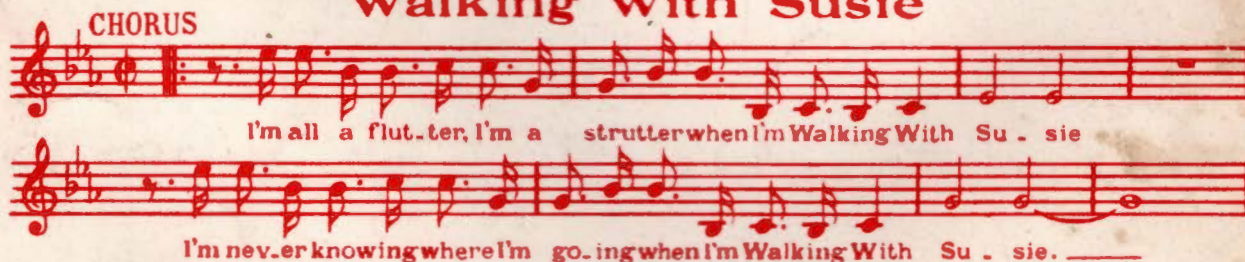
CHORUS



Take a lit-tle hon-ey Add a smile so
sun-ny Who's the lit-tle Hon-ey? That's You Ba-by.

Walking With Susie

CHORUS



I'm all a flut-ter, I'm a strutter when I'm Walking With Su-sie
I'm nev-er knowing where I'm go-ing when I'm Walking With Su-sie.

Copyright MCMXXIX by De Sylva, Brown and Henderson Inc. New-York

Tous ces morceaux existent en Edition Américaine de luxe au prix de 10 frs.
et ont été enregistrés par toutes les grandes marques phonographiques.

Propriété de SEMFA
Pour l'Europe Continentale
Agence Exclusive:
EDITIONS FRANCIS SALABERT - Paris