

OBOE

NONET

ROBERTO GERHARD

INTRODUCTION

Clar. $f = p$ fpp 5

Clar. $f = p = pp = mf = ff$ pp 10

Fl. $f = p$ $f = p$ $f = sf$ p 15

20 1. L'istesso tempo pp f p

25 $f = p = pp$ $f = p dolce$ p $f = p$

30 $f = p$ $f = p$ $f = mp$ mf

35 p p p

40 f p pp

Oboe

45

f ff sf

50

sf p pp legg. pp

55

mp pp sf

60

f p sf p

65

f p sf p sf

70 *Con vivacità*

p pp ff pp laggierissimo

75

p

80

p

85

mf sf

90

mf pp

senza rall. sino alle fine

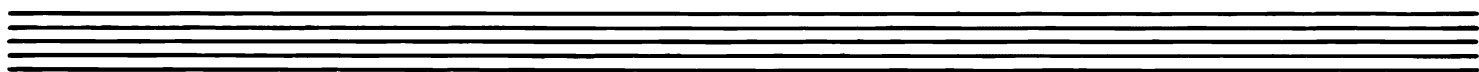
90

pp p

95

poco pesante

pp



II

Allegro $\text{♩} = 144$

100

p cantabile

Clar.

p

105

Clar.

110

p pp f f

115

p pp

120

mf sf

p dolce

mf sf p dolce

125

pp mf

130 (4)

mf pp p

135

140

sf sf p pp

Oboe

145

pp ff marcato pp

150

f marcato p pp p f

155

p mp f

160

f p fp f mf f

165

p p sempre ff

170

mp pp pp

175

mf p sf p pp p sf pp

180

p sf mf f ff p pp

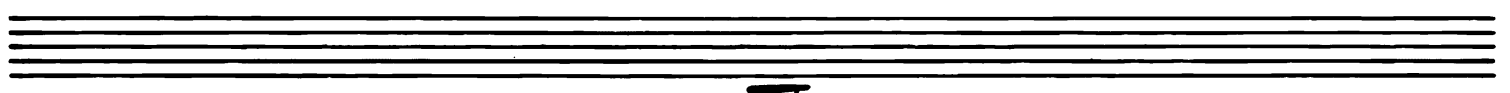
185

p p f f

190

f p sf p sf ff pp

195 *p* *Fl.* 200 *pp* 205 *pp* 210 *mf* *pp* *Fl.* *pp*



III

Andante $\text{♩} = c. 64$ *poco allarg.* *a tempo*

215 *pp* *mp* *pp* 220 *p* *pp* *p* *mp* *p* 225 *f* *f* *pp* 230 *p dolce* *pp* 235 *p* *pp* *p* *p* *f* 240 *f* *car.* *pp* *pp* *f* *Solo* *allarg.* *a tempo*

Oboe

245 250

marcatissimo

poco sf

fp fp fp fp fp fp pp pp mp

260

Tbn. b. p

265

mf f ff p

Clar.

270

f ff sff psob. pp

275

pp

280

Tpt.

285

pp

290

p f p

295

f mf p pp pp

300

p f p

IV

Allegro Assai, con slancio
(♩ = 160)

poco pesante

a tempo

305

310

315

320

325

330

sempre staccatissimo, leggero

335

340

345

Oboe

370

Fl. *fp* *p*

375

p

385

p

390

p Fl.

395

p *fp* *p*

405

pp *f* *mp* *p* *mp* *fp*

410

p *pp*

420

(pp) *(pp)*

425

ff *pp staccato*

432

Poco (appena) meno mosso 435

poco rall. 440

a tempo *Clar.* **f** 445 *pp* 450 *pp* *mf*

p 455 *pp*

poco rall. 460 *a tempo* *Tpt.* 465 *f. s. d.* *d.*

incalzando 470 *mf* *mp* *p* 475 *Fl.*

Tempo da prima 480 *mf* *crescendo gradatamente* *f*

485 (b) *ff* 490 *ff* 495 *ff* *p*

500 *pp* 505 *mf* *pp*

510 *staccato* *pp*

515