

To the Griller Quartet
STRING QUARTET No. III

Violoncello

I

Allegro deciso $\text{♩} = 112$

Ernest Bloch

The musical score for Violoncello I consists of six staves of music. The first staff begins with a dynamic marking of **f** and includes a vibrato marking. The second staff is marked **sempre marcato** and features several triplet markings. The third staff starts with a first ending bracket and includes dynamic markings of **mp**, **f**, and **mp sempre marc.**. The fourth staff begins with a second ending bracket and includes a dynamic marking of **f**. The fifth staff starts with a third ending bracket and includes a dynamic marking of **dim.**. The sixth staff is marked **poco slent.** with a tempo change to $\text{♩} = 104$ and includes dynamic markings of **p dolce** and **p cresc.**

Copyright, MCMLIII, by G. Schirmer, Inc.
International Copyright Secured
Printed in the U. S. A.

Violoncello

ritornare al Tempo I

4 $\text{♩} = 112$

ff energico *mp* *f*

f *f*

p *f sub.*

5 $\text{♩} = \text{c.}104$

p *poco cresc.* *mf*

$\text{♩} = 112$

cresc. *f*

p *cresc.* *f*

Violoncello

6

mf p simile

f mp p marcato

mf marcato molto e pesante (ma in tempo) f

mf f

sf poco p

f mf f

9

f

sf

poco allarg. v10 a tempo ff

f p cresc. tutto l'arco

Violoncello

11

mp cresc. *f*

mp cresc.

12

ff

simile

13

p *poco*

p *cresc.*

14

f *p sub.*

poco *cresc.*

meno mosso *a tempo* $\text{♩} = 112$

f *p* *ff*

Violoncello

II

Adagio non troppo $\text{♩} = \text{c.}88$

rit. 15 a tempo $\text{♩} = \text{c.}96$ poco slent. a tempo

16 quieto

poco animando

poco slent. 17 a tempo, quieto

poco rit.

a tempo

breve

rit. poco

a tempo $\text{♩} = \text{c.}104$

18 un poco più mosso

19

Violoncello

poco a poco animando

20

allargando

21

a tempo (appass.)

calando poco a poco

Tempo I ♩=96

rit. molto

22

Violoncello

III

Allegro molto ♩ = c.80

f marcato

pizz.

arco

23 *pizz.*

arco

24 *pizz.* *arco* *non dim.* *mp*

poco cresc. *f*

mp *cresc.* *f*

Violoncello

25

mp *cresc.* *f*

26 $\text{♩} = 78$

f *ff simile* , *più pesante*

a tempo $\text{♩} = 78$

f

27

ff *mf* *mf*

mf *cresc.* *f* *mf*

mf *cresc.*

28 $\text{♩} = 76$

pizz. A *f* *ff*

Violoncello

Tempo I ♩=80

mf *f* dim.

arco *cresc.* *f*

29 *pizz.* arco *pizz.* ♩=78

mf *f* *mp* *f*

♩=80 ♩=78 *mp* *mp*

30 ♩=80 *f*

31 arco

♩=78 *ff*

rit. con sord.

Violoncello

Moderato $\text{♩} = c.72$ (sord.) pizz. poco rit. arco a tempo rit. pizz. a tempo

a tempo (un poco più lento) pp

32 a tempo tranquillo ($\text{♩} = c.69-72$) rit. p

poco slent. a tempo poco rit. a tempo p dim. p

33 a tempo (poco più tranquillo) p cresc. rit. mp 3 mp 3

34 $\text{♩} = 72$ p dolce poco cresc.

35 ritornare al tempo I (poco a poco) $\text{♩} = c.72$ p poco senza sord. 6

Violoncello

pizz. arco 36 Tempo ! ♩ = 80

(senza sord.)

mf *mf*

cresc. *f*

37 ♩ = 78

f

più pesante

ff

(9)

a tempo ♩ = 78

f *ff*

38 *f* *mf*

mf *mf* *cresc.* *f*

mf *mf* *mf* *cresc.*

39 ♩ = 76

pizz. *f* *ff*

f *cresc.*

Violoncello

Tempo I ♩ = 80

(f) dim. arco cresc.

40 pizz. arco pizz.

♩ = 78 mf f mp f

mp mp

41 ♩ = 80 f

arco 42

♩ = 78 ff

♩ = 80 43b

(3) pizz.

Violoncello

IV

Allegro $\text{♩} = 100$

arco
 marcato deciso
 simile

rit. poco più lento $\text{♩} \approx c.80$
 p
 poco slent. lunga

44 Tempo I $\text{♩} = 100$
 f poco più pesante

più lento $\text{♩} = 80$ poco rit.
 pp poco

45 Tempo I $\text{♩} = 104-108$
 f deciso

$\text{♩} = 108$

poco allarg. 46 a tempo $\text{♩} = 108$
 f energico simile

Violoncello

13/8

f

cresc.

47

pizz.

ff

a tempo

poco accel.

arco

p

f

pizz.

48

arco

mf

13/8

poco

pronunziato

poco slent.

49

p

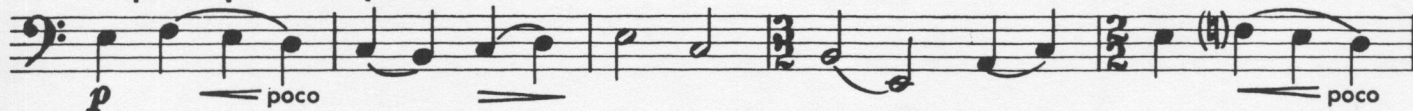
poco slent.

poco rit.

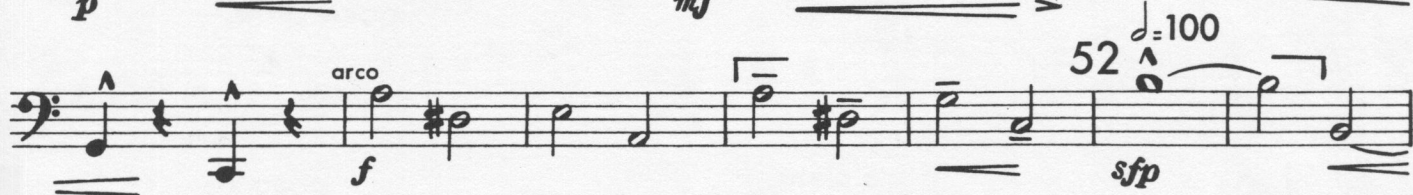
$\text{♩} = 104$

Violoncello

a tempo $\text{♩} = \text{c.}100$
un poco più tranquillo



51 poco a poco ritornare al Tempo I



Violoncello

pronunziato
 poco a poco cresc.
 f sf

$\text{♩} = 104$
 f

53 $\text{♩} = 108$
 marcato
 sf - mf
 cresc. poco a poco
 poco allarg.

molto pronunziato

54 a tempo
 ff

poco accel.

a tempo
 accel.

poco allarg.
 a tempo $\text{♩} = 108$

Violoncello

55 Fuga $\text{♩} = 108$

6 *f* molto marcato

56

57

58

Violoncello

59 un poco più pesante un poco slentando

60 a tempo $\text{♩} = \text{c.}72$

61

62 *f* pronunziato *mf* *f*

simile

Violoncello

63 *un poco dim.*

64 *f* *dim.* *p*

pp

cresc. *poco accel.* *a tempo* *f*

allargando *65 a tempo (poco più pesante)* *ff* *♩ = 100*

poco allarg.

a tempo *66 poco animando* *mp* *cresc.*

a tempo *♩ = 108* *f* *più f* *67*

cresc.

68 *più pesante* *♩ = c.96* *ff*